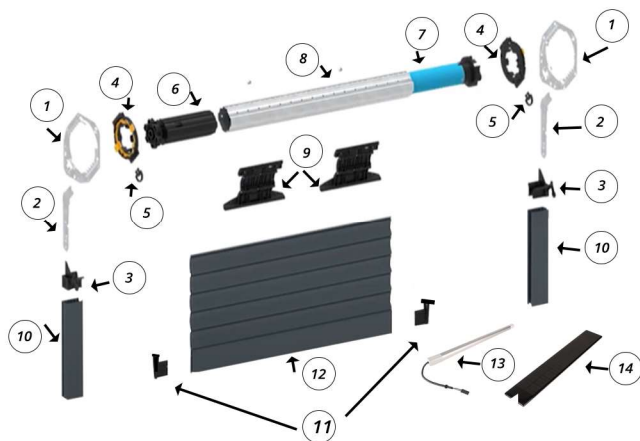


**VOLET ROULANT INTÉRIEUR TRADI OPTIMO ZF**

**MANOEUVRE SOLAIRE** **A-OK**  
FRANCE



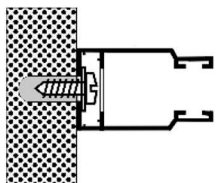
- 1 : SUPPORT
- 2 : PATTE
- 3 : PAIRE DE TULIPE
- 4 : MANCHON MOT SOMFY MECA + VERROU
- 5 : CLE DE VEROUILLAGE
- 6 : EMBOUT
- 7 : MOTEUR
- 8 : TUBE
- 9 : VAS
- 10 : COULISSES
- 11 : EMBOUT LAME FINALE
- 12 : TABLIER
- 13 : BATTERIE
- 14 : PANNEAU SOLAIRE

**ÉTAPE 1 : AJUSTER LES COULISSES**

Ajuster les glissières

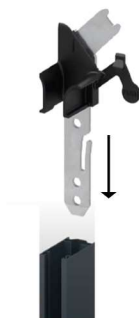
Les coulisses dépassent de 70 mm par rapport à la baie. Elles sont facilement recoupables en fonction de la taille de votre coffre.

Puis les fixer dans le mur



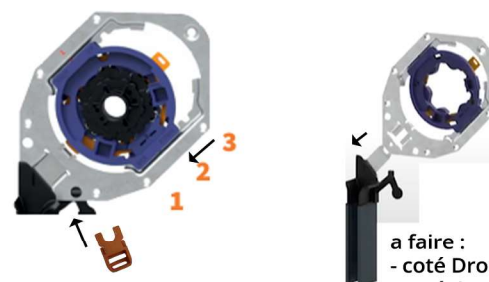
**ÉTAPE 2 : MONTER LES PATTES**

Insérer la patte (2) dans la tulipe (3) et insérer la patte équipée dans la coulisse percée



**ÉTAPE 3 : MONTER LES SUPPORTS**

Insérer à présent le support équipé du manchon (1) jusqu'à entendre un « clic »



a faire :  
- coté Droite  
- coté Gauche

Ne pas oublier d'insérer le bloqueur

**ÉTAPE 4 : MONTER L'AXE**

Insérer la tête moteur, dans le manchon de droit, clipser le. Puis clipser l'embout de l'autre coté dans le manchon



**ÉTAPE 5 : MONTER LE TABLIER**

- Descendre le tablier.
- Clipser les VAS ( verrou anti-soulèvement ) / attache tablier dans l'axe à intervalle régulier.
- Remonter le tablier



**INSTALLER LA BATTERIE ET PANNEAU SOLAIRE**



Installer votre batterie sur le haut intérieur de votre coffre avec les supports batteries puis procéder au branchement



Fixer le panneau solaire avec les supports (fournis) à l'extérieur du coffre puis procéder au branchement

## VOLET ROULANT INTÉRIEUR TRADI OPTIMO ZF

Votre volet roulant AOK est pré programmer en usine  
Cette notice vous permet de modifier le réglage d'usine ( facultatif)  
Les étapes 1, 2, 3 et 4 sont à réaliser une à la fois sans s'arrêter.

### I. ENTRER EN MODE «PROGRAMMATION»

Appuyer 2s sur le bouton **(●)** de la tête moteur  
Le moteur réagit par un «va et vient»  
Appuyer sur la touche **«montée»** de votre télécommande  
Le moteur réagit par un «va et vient»



// Le moteur est maintenant en mode PROGRAMMATION+

### II. VÉRIFIER/CHANGER LE SENS DE ROTATION DU MOTEUR

Appuyer sur le bouton **«montée»** de votre télécommande  
Si le volet monte, passer à l'étape 3.  
Si le volet descend, appuyer pendant 5 sec sur la touche **«stop»**  
Le moteur réagit par un «va et vient»  
Appuyer sur le bouton **«descente»** de votre télécommande  
Le moteur réagit par un «va et vient»



// La PROGRAMMATION du sens du moteur est correcte.

### III. PROGRAMMER LES FINS DE COURSES HAUTE ET BASSE

Appuyer sur le bouton **«prog»** de votre télécommande  
Sur la télécommande murale, vous devez démonter le cache pour accéder au bouton «prog»  
qui se trouve sur la gauche de la pile  
Le moteur réagit par un «va et vient»



#### FIN DE COURSE BASSE

Appuyer sur le bouton **«bas»** de votre télécommande jusqu'à la position désirée.  
Appuyer sur **«prog»**  
Le moteur réagit par un «va et vient»

// La fin de course basse est programmée



#### FIN DE COURSE HAUTE

Appuyer sur le bouton **«montée»** de votre télécommande jusqu'à la position désirée.  
Appuyer sur **«prog»**  
Le moteur réagit par un «va et vient»

La fin de course haute est programmée



Appuyer sur **«prog»**

Le moteur réagit par un «va et vient»

// Le réglage des fins de courses est terminé

### AJOUTER UNE TÉLÉCOMMANDE

Appuyer 6s sur **«stop»** de la télécommande déjà programmée.

Appuyer sur la **«montée»** de la nouvelle télécommande à programmer

Le moteur réagit par un «va et vient»

// La nouvelle télécommande est prête



### REMETTRE À ZEROS

Appuyez jusqu'à ce que le moteur fasse 3 "va et vient"



// Tout est remis à zéro