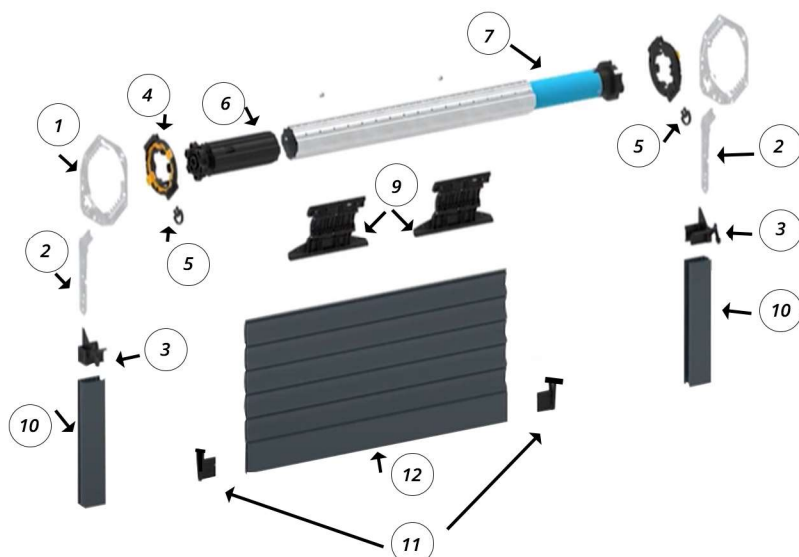


VOLET ROULANT INTÉRIEUR TRADI OPTIMO ZF

MANOEUVRE RADIO somfy.



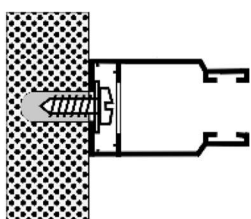
- 1 : SUPPORT
- 2 : PATTE
- 3 : PAIRE DE TULIPE
- 4 : MANCHON MOT SOMFY MECA + VERROU
- 5 : CLE DE VEROUILLAGE
- 6 : EMBOUT
- 7 : MOTEUR
- 8 : TUBE
- 9 : VAS
- 10 : COULISSES
- 11 : EMBOUT LAME FINALE
- 12 : TABLIER

ÉTAPE 1 : AJUSTER LES COULISSES

Ajuster les glissières

Les coulisses dépassent de 70 mm par rapport à la baie. Elles sont facilement recoupables en fonction de la taille de votre coffre.

Puis les fixer dans le mur



ÉTAPE 4 : MONTER L'AXE

Insérer la tête moteur, dans le manchon, clipser le.

Puis clipser l'embout de l'autre coté dans le manchon



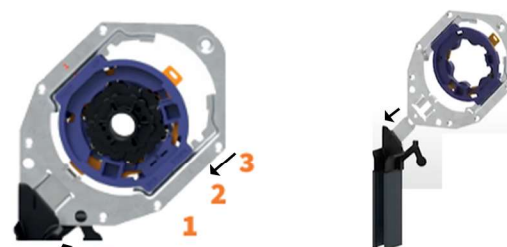
ÉTAPE 2 : MONTER LES PATTES

Insérer la patte (2) dans la tulipe (3) et insérer la patte équipée dans la coulisse percée



ÉTAPE 3 : MONTER LES SUPPORTS

Insérer à présent le support équipé du manchon (1) jusqu'à entendre un «clic»



Ne pas oublier d'insérer le bloqueur

ÉTAPE 5 : MONTER LE TABLIER

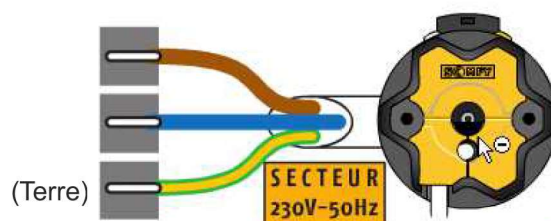
- Descendre le tablier.
- Clipser les VAS (verrou anti-soulèvement) / attache tablier dans l'axe à intervalle régulier.
- Remonter le tablier



Câblage du moteur :

Le moteur du volet roulant doit être alimenté en branchant le câble d'alimentation sur le secteur (230 V / 50 Hz) selon le schéma ci-contre.:








Attention : respecter les normes électriques en vigueur pour les branchements et les raccordements électriques (NFC 15-100).



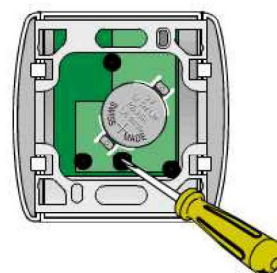
VOLET ROULANT INTÉRIEUR TRADI OPTIMO ZF

RÉGLAGE MOTEUR RADIO ET ÉMETTEUR RADIO somfy®

ATTENTION : seul le volet à régler doit être branché. Si vous avez plusieurs volets à régler, il faut débrancher tous les autres, afin de ne régler qu'un seul volet à la fois ! ! ! !

- 1) Appuyer et maintenir les touches  et  en même temps jusqu'à réaction du moteur.
Note : lorsque le moteur réagit, il monte et descend de quelques centimètres.
- 2) Vérifier que les touches  et  ne sont pas inversées , dans ce cas, appuyer sur la touche centrale "my" et la maintenir jusqu'à *réaction du moteur.*
- 3) Avec la touche montée  , régler par impulsion la position haute désirée (volet ouvert)..
- 4) Appuyer sur les touches  et "my" en même temps Le volet descend
A environ 5 cm de la position basse (volet fermé), appuyer sur "my"- Puis affiner jusqu'à la position basse précise désirée.
- 5) Appuyer sur les touches montée  et "my" en même temps ; le volet monte et s'arrête TOUT SEUL en position haute
- 6) Appuyer et maintenir le bouton du milieu "my" jusqu'à " réaction du moteur "
- 7) Appuyer sur le petit bouton au dos de l'émetteur jusqu'à " réaction du moteur "

Le réglage du moteur est terminé.



REMISE A ZERO D'UN MOTEUR A COMMANDE RADIO

- 1) Couper l'alimentation (230 volt)2 SECONDES
- 2) Remettre l'alimentation (230 volt)8 SECONDES
- 3) Recouper l'alimentation (230 volt)2 SECONDES
- 4) Remettre l'alimentation (230 volt) Le volet monte ou descend de 50 cms environ
- 5) Appuyer et maintenir (SURTOUT NE PAS RELACHER) 15 secondes le petit bouton derrière L'émetteur jusqu'à ce que :

le moteur a 1 réaction
PUIS une 2^{ème} réaction.

Le moteur est maintenant réinitialisé et peut être de nouveau programmé.