

**VOLET ROULANT EXTÉRIEUR** POSE B, C OU D

**MOTEUR ÉLECTRIQUE FILAIRE somfy®**

**POSE DE VOTRE VOLET ROULANT**



Engager les glissières dans les consoles du coffre.



Positionner le volet roulant selon la pose choisie. Selon la largeur de votre volet, prévoyez d'être à 2 personnes pour le faire.

**ATTENTION À MANIPULER LE VOLET EN SOUTENANT BIEN LE COFFRE.**



Repérer l'emplacement des trous de fixation des glissières et faire les repères correspondants sur les murs.

**Dans le cas de la pose C :** les glissières ne sont pas percées, il faut donc les percer avec une mèche à métaux (3 à 4 trous sur la hauteur).



Percer les murs selon les repères et fixer les glissières dans les murs au moyen de vis et de chevilles adaptées au matériau.

**Dans le cas de la pose D (pose en applique):** il faudra ensuite ouvrir le coffre du volet pour le fixer au mur.



Repérer la sortie de câble sur le coffre du volet (Vue intérieure).



Nous vous recommandons d'installer une boîte de dérivation proche de votre volet roulant pour effectuer le raccordement électrique en toute sécurité.

**Effectuer le raccordement électrique et fixer le volet roulant dans les murs.**

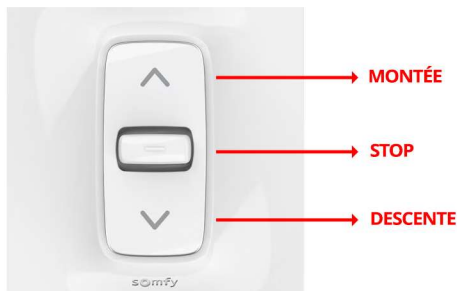
*Selon votre configuration, il est aussi possible de percer dans le mur ou la menuiserie pour réaliser le trou de passage du câble d'alimentation du moteur en face de la sortie de câble sur le volet. Passer ensuite le câble et fixer le volet roulant dans les murs.*



**NOTE :** Dans le cas de verrous automatiques anti-soulèvement, ceux-ci remplacent les attaches métalliques. Ils doivent être clipsés dans les trous prévus sur le tube, et verrouillés avec les clips métalliques de chaque verrou.

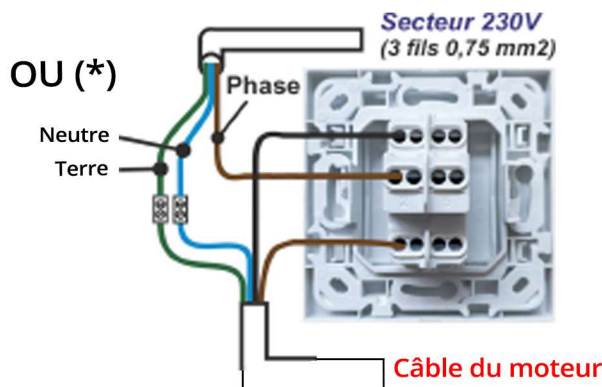
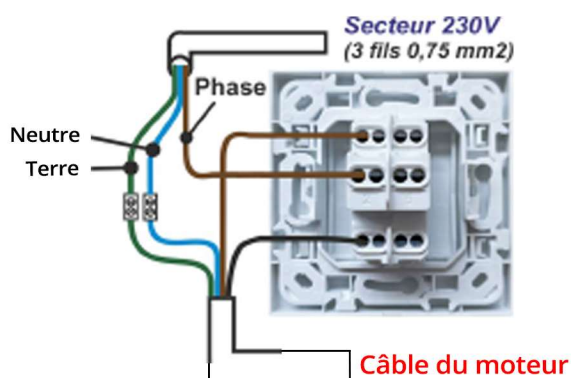
**VOLET ROULANT EXTÉRIEUR POSE B, C OU D**

**CÂBLAGE DU MOTEUR ET DE L'INVERSEUR**



**ATTENTION : respecter les normes électriques en vigueur (Nous consulter si besoin)**

*(\*) Si besoin, interchanger les fils noir et marron du câble moteur pour inverser les sens de manoeuvre. Dans le cas d'un inverseur avec boîtier saillie, déclipser soigneusement la façade puis le mécanisme intérieur pour accéder aux vis de serrage des câbles.*



**RÉGLAGE DES FINS DE COURSE**

**En cas de besoin uniquement**

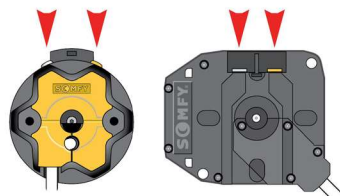
Les fins de course (positions d'arrêt automatiques haute et basse) sont préréglées en usine. La procédure ci-dessous n'est à faire que s'il est nécessaire de corriger ou affiner ce réglage.

**Étape 1**

Ouvrir le coffre du volet roulant en démontant la tôle de façade du volet roulant (Tôle à pan coupé ou quart de rond).

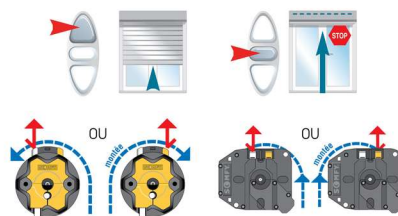
**Étape 2**

Enfoncer les 2 poussoirs qui se trouvent sur le moteur.



**Réglage de la butée haute**

Appuyez sur la touche montée de votre point de commande, puis arrêtez votre volet roulant à la position d'arrêt haute que vous souhaitez en appuyant sur le bouton stop de votre point de commande. Appuyez sur le bouton correspondant à la butée haute définie précédemment afin de le faire ressortir, ce qui activera votre butée haute.



**Réglage de la butée basse**

Appuyez sur la touche descente de votre point de commande, puis arrêtez votre volet roulant à la position d'arrêt basse que vous souhaitez en appuyant sur le bouton stop de votre point de commande. Appuyez sur le bouton correspondant à la butée basse définie précédemment afin de le faire ressortir, ce qui activera votre butée basse.

